

檔 號：

保存年限：

## 元智大學 函

機關地址：(32003)桃園市中壢區遠東路135號  
承辦人：傅金熟  
聯絡電話：(03)4638800  
傳真：(03)4351006  
e-mail：catfu@saturn.yzu.edu.tw

受文者：國立臺北科技大學

發文日期：中華民國104年8月13日

發文字號：元智通字第1040000861號

速別：普通件

密等及解密條件或保密期限：

附件：(附件一 20150806112902徵稿.DOCX)

主旨：本校通識教學部辦理「通識教育與社會文化實踐」學術研討會，訂於2015年11月20日(星期五)舉行，敬請學術界先進踴躍賜稿，請查照。

說明：

一、旨揭研討會宗旨為強化通識教育專業研究與教學發展，提供跨域溝通與文化實踐的交流平台，整合區域資源，提升通識教育課程與教學之品質。

二、研討會子題：

(一)通識多元學科的跨域整合

(二)通識教育與教學創新

(三)通識教育與經典閱讀

(四)美感美學與通識教育

(五)通識教育與社會企業

(六)區域、族群與文化發展

三、研討會時間：2015年11月20日(五)

四、研討會地點：元智大學(桃園市中壢區遠東路135號)

五、論文題目及摘要繳交日期：2015年9月30日(三)

六、論文全文繳交日期：2015年11月4日(三)

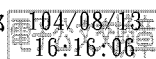
七、論文格式：請以APA格式撰寫，繳交論文時，請以PDF檔

案、Word檔案各1份，寄至：jinrich@saturn.yzu.edu.tw (摘要500字以內，全文8,000-12,000字)。

八、主辦單位聯絡方式：本校通識教學部傅金熟小姐 (分機2333)、鄭麗麗小姐 (分機2332)。

正本：公私立大專校院

副本：本校通識教學部



代理校長 徐澤志

裝

訂

線



# 「通識教育與社會文化實踐」學術研討會

## 徵稿通知

元智大學通識教學部擬於2015年11月20日(星期五)舉辦「通識教育與社會文化實踐」學術研討會，敬請學術界先進踴躍投稿，共襄盛舉。研討會相關訊息如下：

### 一、 研討會宗旨：

強化通識教育專業研究與教學發展，提供跨域溝通與文化實踐的交流平台，整合區域資源，提升通識教育課程與教學之品質。

### 二、 研討會子題：

- (一) 通識多元學科的跨域整合
- (二) 通識教育與教學創新
- (三) 通識教育與經典閱讀
- (四) 美感美學與通識教育
- (五) 通識教育與社會企業
- (六) 區域、族群與文化發展

### 三、 研討會時間：2015年11月20日(五)

### 四、 研討會地點：元智大學(中壢市遠東路135號)

### 五、 論文題目及摘要繳交日期：2015年9月30日(三)

### 六、 論文全文繳交日期：2015年11月4日(三)

### 七、 論文格式：請以APA格式撰寫，繳交論文時，請以PDF檔案、Word檔案各一份，寄至：[jinrich@saturn.yzu.edu.tw](mailto:jinrich@saturn.yzu.edu.tw) (摘要500字以內，全文8000-12000字)。

### 八、 主辦單位聯絡方式：傅金熟小姐 (分機2333)、鄭麗麗小姐 (分機2332)

